

Ihr Ansprechpartner:

Frau Neele Levsen
vermietung@bgd-wohnen.de * 02133 / 2509-40
Weilerstraße 11, 41540 Dormagen

Jussenhovener Straße 77, 41539 Dormagen

Gemütliche 2 Zimmerwohnung nahe der Innenstadt

Ihre Wohnung

Objektnr.: 2/1501/16/53
Zimmer: 2
Wohnfläche: 35,77 m²
Etage: DG
Baujahr: 1929
Objektzustand: Gepflegt
bezugsfrei ab: 01.05.2024

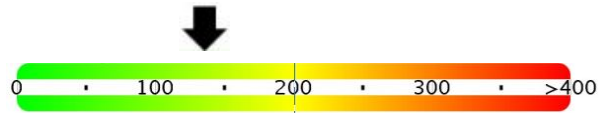
Garten: Nein
Balkon: Nein
Keller: Ja
Waschraum: Nein
Stellplatz/ Garage: Nein

Sonstiges

Haustiere:
WBS erforderlich: Nein

Energie

Heizungsart: Etage
Energieträger: Gas
Energieausweis: 02.04.2018
Verbrauchskennwert: 135,00 kWh/(m²*a)



Kosten

Kaltmiete: 225,00 €
Nebenkosten: 72,00 € Betriebskosten
65,00 € Heizkosten
Gesamtmiete: 362,00 €
Anteile: 1.280,00 €



Notizen

passende Größe

gute Raumaufteilung

angenehmes Wohnumfeld

Ihr Ansprechpartner:

Frau Neele Levsen
vermietung@bgd-wohnen.de * 02133 / 2509-40
Weilerstraße 11, 41540 Dormagen

Jussenhovener Straße 77, 41539 Dormagen

Gemütliche 2 Zimmerwohnung nahe der Innenstadt

Objektbeschreibung

Das Haus aus dem Jahr 1929 wurde mit 3 Wohn- und einem Kellergeschoss errichtet. Auf den 3 Wohngeschossen verteilen sich jeweils eine 2-Zimmerwohnung mit Wohnungsgrößen zwischen 36 und 53 Quadratmetern.

Objektausstattung

Jede Wohnung verfügt über einen eigenen Mieterkeller. Neben dem Mieterkeller kann gemeinschaftlich die Waschküche genutzt werden.

"Der Vormieter bietet folgendes Mobiliar zur Übernahme an:

- Laminatfußboden in der Wohnung"

Das Haus wird über eine Gas-Zentralheizung beheizt. Die Aufbereitung des Warmwassers erfolgt dezentral über einen Durchlauferhitzer.

Ausgestattet ist die Wohnung mit Holztüren in weiß. Die Decken sind putzweiß und die Wände werden mit Raufasertapete zur eigenen Gestaltung übergeben.

Das auf dem Foto abgebildete Mobiliar ist lediglich ein Möblierungs-Beispiel und wird nicht mit vermietet.

Objektlage

Die Stadt Dormagen liegt im Städtedreieck Düsseldorf-Köln-Mönchengladbach.

Die Wohnung liegt in der Stadtmitte, unweit der Fußgängerzone und in Rheinnähe. Nutzen Sie die Nähe zur Stadtmitte und sparen Sie sich die lästige Parkplatzsuche. Zu Fuß einkaufen, Kaffee trinken, Kinobesuche, Essen gehen und vieles mehr - ohne Auto! Alle Einrichtungen zur Deckung des täglichen Bedarfs wie Einkaufsmöglichkeiten von Lebensmitteln, Kreditinstitute, Krankenhaus, Ärzte, Kindergärten, Grund- und Weiterführende Schulen und Restaurants befinden sich im direkten Umfeld, was die Attraktivität der Stadt noch unterstreicht. Der Bahnhof ist fußläufig in ca. 10 Minuten zu erreichen.

Die Verbindung zur A 57 ist ebenfalls in wenigen Minuten erreichbar. Über die günstig gelegene Autobahnanbindung erreichen Sie die Düsseldorfer und Kölner Innenstadt und Universität sowie die umliegenden Städte in ein paar Minuten. Auch mit dem Bus gelangen Sie in Dormagen überall hin, sogar bis in die Nachbarstädte Neuss und Grevenbroich.

Sonstiges

Die Baugenossenschaft Dormagen eG steht für eine gute, sichere und sozial verantwortbare Wohnungsversorgung.

Die Mitgliedschaft in der Genossenschaft ist der ideale Mittelweg zwischen selbst genutztem Wohneigentum und dem Wohnen zur Miete.

Und dies bei derzeit attraktiven 4 % Verzinsung/Dividende pro Jahr auf Ihre Geschäftsanteile!!

Bei Einzug in eine unserer Wohnungen müssen Sie daher die Mitgliedschaft wie folgt erwerben:

- Erwerb von einem Genossenschaftsanteil in Höhe von 160,00 € und Beitrittsgeld in Höhe von 50,00 €.
- Außerdem: Erwerb weiterer Genossenschaftsanteile im Wert von ca. 6 Monatskaltmieten

Vermietungsablauf

Aufgrund der hohen Anzahl an Wohnungsbewerbern bitten wir von telefonischen Anfragen Abstand zu nehmen. Um Ihnen schnellstmöglich einen Besichtigungstermin anbieten zu können benötigen wir im Vorfeld das ausgefüllte Kontaktformular. Klicken Sie hierzu im Exposé auf den Button "Anbieter kontaktieren" und tragen Ihre Daten ein. Anschließend Anfrage senden. Bitte beachten Sie, dass Terminvereinbarungen und ggf. Wohnungsvergaben nach

Ihr Ansprechpartner:

Frau Neele Levsen
vermietung@bgd-wohnen.de * 02133 / 2509-40
Weilerstraße 11, 41540 Dormagen

Jussenhovener Straße 77, 41539 Dormagen

Gemütliche 2 Zimmerwohnung nahe der Innenstadt

Prüfung ausschließlich in der Reihenfolge bei der uns eingehenden und vollständig ausgefüllten Kontaktformulare erfolgen können. Beim Ausfüllen und Versand des Kontaktformulars besteht kein Rechtsanspruch auf die Vergabe eines Besichtigungstermines oder Anmietung einer Wohnung.

Ihr Ansprechpartner:

Frau Neele Levsen
vermietung@bgd-wohnen.de * 02133 / 2509-40
Weilerstraße 11, 41540 Dormagen

Jussenhovener Straße 77, 41539 Dormagen

Gemütliche 2 Zimmerwohnung nahe der Innenstadt

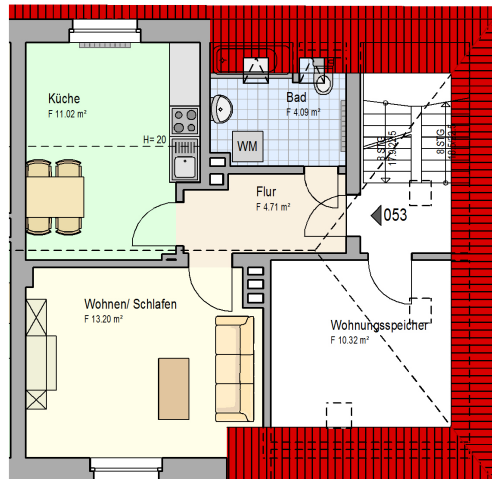
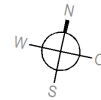


Ihr Ansprechpartner:

Frau Neele Levsen
vermietung@bgd-wohnen.de * 02133 / 2509-40
Weilerstraße 11, 41540 Dormagen

Jussenhovener Straße 77, 41539 Dormagen

Gemütliche 2 Zimmerwohnung nahe der Innenstadt



Hinweise:
Alle Maße ohne Gewähr!
Möblierung und Kücheneinrichtung beispielhaft.



1501.16.053 - Jussenhoverstraße 77 - DG

Planstand: 20.01.2023